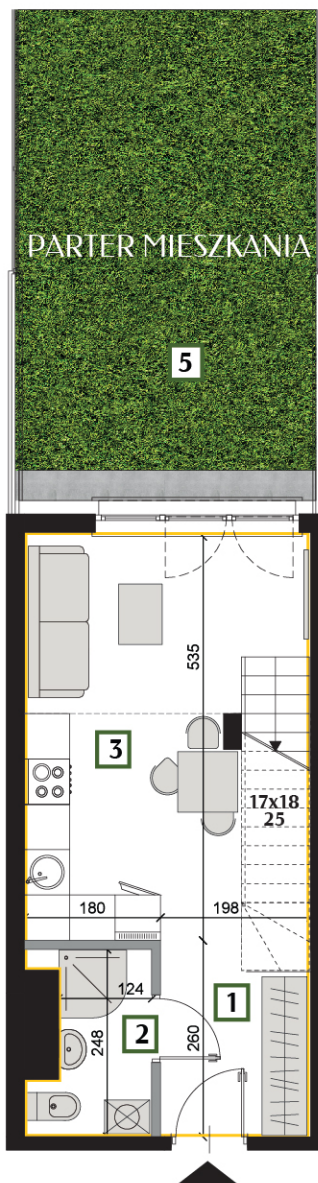
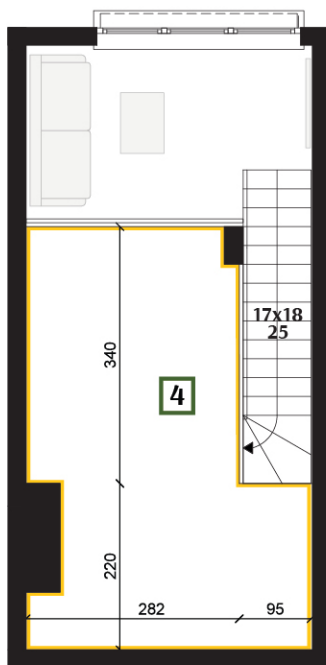




ANTRESOLA



— Powierzchnia użytkowa mieszkania

■ Ścianki działowe nadające się do demontażu

■ Elementy stałe

Niniejszy materiał ma charakter poglądowy i nie stanowi oferty handlowej, a przedmiot zobowiązania dewelopera określa umowa deweloperska oraz zatwierdzona przez właściwy organ dokumentacja projektowa.
Rozmieszczenie mebli i przyborów oraz aranżacja podłóg stanowią przykład aranżacji. Podane powierzchnie w lokalu obliczone są w świetle wykonanych ścian i mogą ulec zmianie +/-2%. Wizualizacja stanowi element poglądowy. Bryła budynku i kolorystyka mogą ulec zmianie.



MIESZKANIE K1-M15

| 1 POKÓJ | PARTER |
|------------------------------------|----------------------------|
| 1. Korytarz | 5,08 m ² |
| 2. Łazienka | 3,38 m ² |
| 3. Pokój dzienny z an. kuch. | 20,16 m ² |
| 4. Antresola | 17,11 m ² |
| POWIERZCHNIA ŁĄCZNIE | 45,73 m² |
| POWIERZCHNIA ŚCIANEK DZIAŁ. | 0,64 m² |
| POWIERZCHNIA UŻYTKOWA | 46,37 m² |
| 5. Ogród | 25,63 m ² |

